

# RZ



 **LEXUS**  
EXPERIENCE AMAZING

領未見·探非凡





跳转至:

心流驾控 03

致感美学 09

感享座舱 15

安全守护 21

无界连接 27

无忧服务 29



# 唤醒感官，感受无界

在电气化时代，人的感受依然无可替代。

以人为先，是雷克萨斯始终坚持的理念，  
精研多年的电气化技术积淀，基于全新纯电平台开发，

以完善科技和反复实践，打造人车合一的心流驾控，

更将生活的仪式感与安全感融入每个细节，

RZ唤醒感官，开启来电新体验。







心流驾控

心流驾控，澎湃于心







心流驾控



## 是瞬间的响应,更是对心念的回应

RZ由电而生,与雷克萨斯驾驶印迹一脉相承,搭载DIRECT4电子动态四驱系统,以行云流水的心流驾控,让每段旅程随心而行。

### 雷克萨斯驾驶印迹

秉承雷克萨斯驾驶基因,通过DIRECT4电子动态四驱系统对四个车轮进行精密的驱动力控制,以标志性的操控性和车辆响应,让车辆控制忠于驾驶者的意志,实现人车合一、行云流水的驾控,坐享纯粹驾趣。



### \*DIRECT4电子动态四驱系统

搭载高输出高扭矩的eAxle电驱单元,通过动态四轮驱动力分配控制,精准实现驾驶者意图,在人车之间构建对话感与情感共鸣,让驾驶乐趣进化升级。

### \*双永磁同步电机

230千瓦双永磁同步电机高效驱动,澎湃动力输出,驾驶快感汹涌而至。

### 频率感应式阻尼活塞FRD II

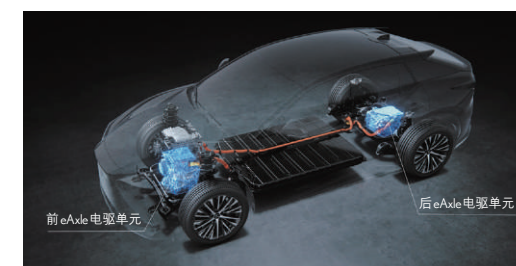
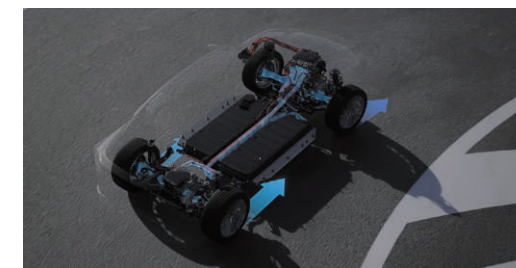
可根据车辆工况,感应运动频次,实现减振器的多级阻尼力调整,在行进中始终保持稳定与舒适。

### \*\*运动阻尼减振器

YAMAHA®运动阻尼减振拉杆布置于车辆前、后,可根据行车状况进行动态阻尼调整,提升动态操控性和车身稳定性。

\*RZ 450e车型配备,敬请参阅标准装备与技术参数表详情。

\*\*部分车型配备或选装配备,敬请参阅标准装备与技术参数表详情。







### 纯电专属平台

基于纯电专属平台，以创新的开发理念打造高刚性、低重心的车身，实现整车的轻量化，兼顾美学设计和实用性。历经多种极限环境考验，以高效的续航里程，打开远方的更多可能。

### 大容量三元锂电池组

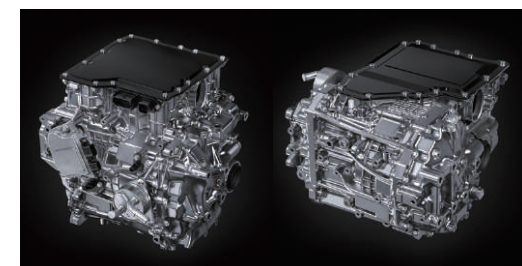
采用新型锂离子电池，纯电专属平台开发定制大容量电池组，并采用全新电池包结构，持久输出稳定动力，提供卓越的可靠性与安全性。

### 电池组温控系统

电池组液冷冷却系统，在电池组高负载情况下帮助降温，提供稳定输出，同时，电池组低温加热系统，在寒冷条件下帮助实现电池工况温度的稳定，有助于抑制电池衰减，提升电池寿命。

### SiC 碳化硅新型半导体材料电驱元件

电驱控制元件材料采用新型半导体材料碳化硅，增加电子间带隙，提升元件效率，降低动力系统电能损耗，提升能量效率。



### 长续航里程

CLTC 综合工况模式下，RZ300e 车型纯电续航里程长达614公里\*，随心畅行，探享旅程更多可能。

### 方向盘拨片式四级动能回收调节

通过拨片指令，进行四级动能回收，实现能量循环，有效提升驱动效能，驾驭随心。

### 高效节能热泵空调系统

充分利用电机余热，将低位热源的热能转移到高位，让车内空间升温，带来舒适体感，高效节能，帮助实现续航改善。

### 多重驾驶模式含 Range Mode 续航维持模式

多重驾驶模式可选，从容应对不同路况。更有 Range Mode 续航维持模式，通过合理控制效能，提升续航里程。

\*该数据来源于第三方检测机构，为RZ300e车型(配备18英寸轮毂)在特定条件下测定所得，实际续航里程会受到诸多因素影响，如外界温度、湿度、海拔以及驾驶方式等，请以实际续航里程为准。



# 豪华质感，一眼来电







## 以电为原点，因用心而惊艳

RZ基于纯电专属平台，遵循电气化设计理念，先锋动感与功能实用和谐共生，纺锤形设计不断演进，无缝衔接融于活力车身，尽显豪华质感，惊艳亦温暖。

### 进化的纺锤形车身

美学设计不断进化，通过简洁的立体构造，凸显了全新进化的纺锤形车身设计，配合车身撞色元素，尽显时尚动感。

### 动人的车身比例与姿态

充分利用纯电平台设计优势，车身比例和谐动感。大尺寸车轮布置于车身四角，同时采用后轮宽胎化设计，后轮轮胎宽度达255毫米，呈现出低重心的宽绰车身姿态。

### 大尺寸长轴距

2850毫米长轴距，基于纯电车型特有的空间布局优势，舒展的车侧线条整体贯穿，打造流畅动感的车身呈现，并带来\*1000毫米宽适后排空间，让身体自由舒展。

### 夺目前大灯组

前大灯组设计，整体以黑色为底色，凝眸阵列式LED日间行车灯，突出雷克萨斯标志性的L形元素特征，熠熠生辉，璀璨夺目。

### \*\*发光车头徽标

车头徽标首次采用可发光设计。当充电或解锁时，可实现人车互动，为用车生活增添一份特有的乐趣。

\*该数值为前后排臀点间距。

\*\*部分车型配备，敬请参阅标准装备与技术参数表详情。







### 纤薄贯穿尾灯

沿袭作为品牌家族特征的L形灯组，通过纤薄的一字形红色灯带，突出上方「LEXUS」字母徽标，并强化锐利感。灯带延伸至车身两侧的几何渐变造型，营造尾部更强的整体感和宽绰感。



### 分体式空气动力学尾翼

通过标志性的创新分体式车顶尾翼造型，提升操控稳定性和直线行驶安定感，遇横风时有助于车身稳定。同时，实现SUV低风阻系数，提升车辆续航里程表现。



### \*Bi-Tone 艺境双色系车身

从前脸延伸至车顶的创新双色设计，以黑色清晰勾勒纺锤形车体的轮廓，在光线的折射下呈现出对比鲜明的高级感，型格突出，演绎电动化时代的艺术新境。

\*部分车型选装配备，敬请参阅标准装备与技术参数表详情。



# 感官盛宴，超越所见







感享座舱

## 将情感注入空间, 盛待每一种感官

RZ倾力打造Tazuna 缰绳概念座舱, 将全彩抬头显示器HUD、液晶仪表盘、中央显示屏幕进行三屏联动, 纵向一体化视线传递, 配合恰到好处的智能系统, 呈现和光、和声、和气之境, 沉浸式舒享体验, 超越眼前所见。

### Tazuna 缰绳概念座舱

从人马合一的驾驭中汲取灵感, 将简洁的缰绳操控理念融入座舱设计。以驾驶者为中心, 合理布局, 常用功能触手可及, 无需分散注意力, 即可掌控全局, 人车高效沟通, 坐享纯粹驾驶乐趣。

### 宽适空间体验和极简内室设计

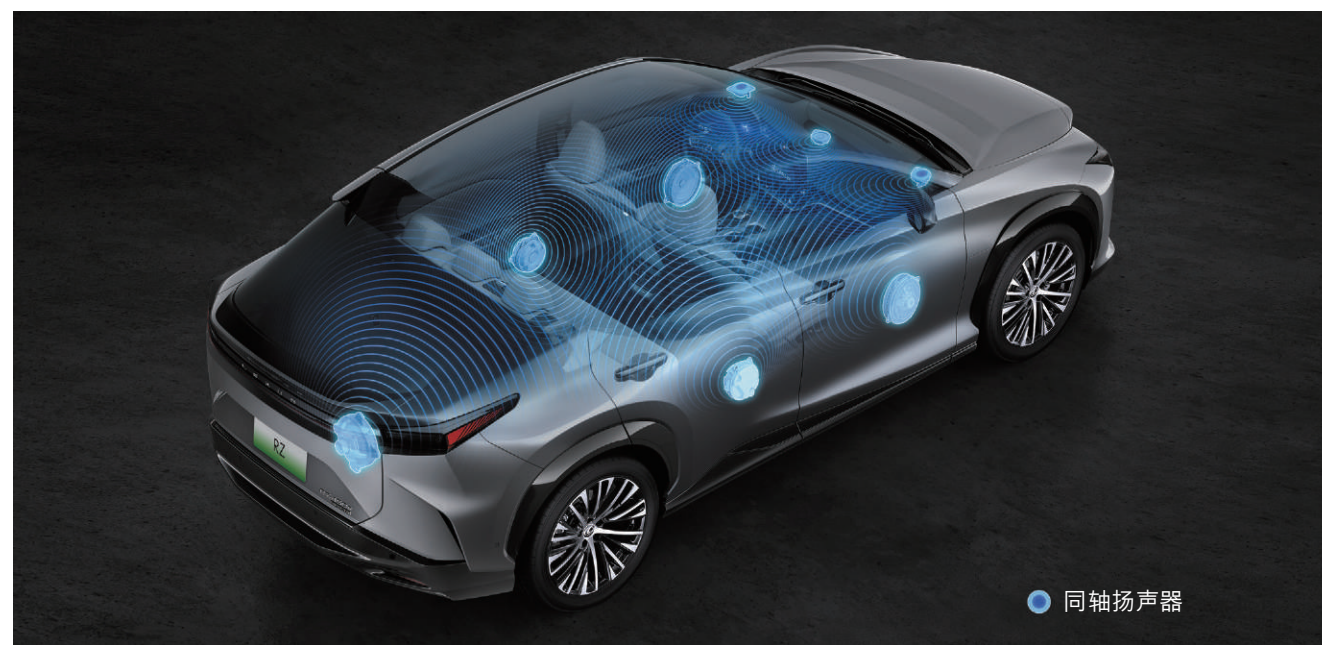
大尺寸开阔空间, 搭配纯净极简的内室材质, 深度关注于触觉感受, 将材质自然融入于简洁而富现代感的空间, 营造舒适感与开阔感。

### Animal-Free 生态环保座舱

采用极简环保设计理念, 大面积应用环保生态材质, 强调材质本身的肌理表达, 而非依赖于人工创造的图案, 以自然环保的材质, 呈现全新的触感体验。

### \*Ultrasuede® 类麂皮高级绒面

开发应用可持续材料, 其中部分成分来自植物再生材料, 质地柔软, 拥有肌肤般的高端麂皮触感, 具备高水准透气性和耐久性, 奢华质感与环保理念并存, 为驾乘者创造温暖而细腻的感官体验。



同轴扬声器

### 电驱声场营造

\*\*NVH控制强化提升, 将座舱打造为静谧的私人空间, 带来舒适的驾乘体验。同时, 辅以ASC主动声浪模拟系统, 让人沉浸于驾驶之中。

### \*\*\*一键电致变色全景天幕

全景天幕营造座舱开阔感, 配有\*\*\*Low-E抗辐射隔热涂层, 并可一键雾化, 除了常规的太阳热量阻隔功能, 更有辐射热量阻隔功能, 显著改善座舱驾乘者的体感温度。

### \*\*\*“光影礼赞”投射式座舱氛围灯光系统

可将楔形光纹投射于车门饰板上, 当车门打开和关闭时, 光的阴影发生变化, 给室内空间营造出一种新颖的“延迟感”, 开合之间, 以灯光为礼赞, 预设14种精选自然主题氛围灯颜色, 更有50种自定义氛围灯颜色, 辉映不同向往与心情。

### \*\*\*\*Mark Levinson® 高级音响系统

13支高保真扬声器, 合理布局, 曼妙声场环绕于耳畔, 打造殿堂级听觉盛宴。

### nanoe™ X 纳米水离子发生器 & PM2.5 监测过滤系统

双区域独立控制自动空调系统带nanoe™ X 纳米水离子发生器, 丰富的微水离子带来良好的亲肤保湿效果, 同时配备PM2.5监测过滤系统, 可对车内PM2.5的浓度进行监测显示, 并进行清洁过滤。在看不见的地方, 也有可感知的用心。

\*座椅材质 一 仅指座椅与乘客人体接触的主要部分的材料。部分车型配备, 敬请参阅标准装备与技术参数表详情。

\*\*NVH 一 指Noise 噪音, Vibration 振动和 Harshness 声振粗糙度。

\*\*\*部分车型配备, 敬请参阅标准装备与技术参数表详情。

\*\*\*\*部分车型选装配备, 敬请参阅标准装备与技术参数表详情。





感享座舱

### 14英寸中央液晶触控屏

采用防眩光工艺,画面更清晰,人性化系统布局,各种操作按键直观呈现于驾驶者一侧,操作更加轻松顺畅。悬浮于屏幕之上的空调控制环设计精巧,内部可显示温度信息,阻尼感高级,便于操作,无需分神。

### 全新多媒体系统LEXUS Interface

始终将驾乘者的需求放在首位,RZ搭载全面升级的新一代多媒体系统,整合Cloud Navi云端导航、智能语音助手、智能手机互联等功能,采用即达式操作界面,所想所需一触即得。

- ①智能手机互联,同时兼容Apple CarPlay和百度CarLife系统,车机互联,支持无线连接功能,同步多重应用。
- ②Cloud Navi云端导航,利用云端地图数据实时获取交通资讯和停车位等信息,运筹帷幄间,资讯尽在掌握之中。
- ③智能语音助手,可支持词语唤醒功能,轻松掌控车辆多项操作,智享便捷。
- ④QQ音乐,腾讯视频,喜马拉雅等本地化应用,丰富的内容呈现,让精彩时刻相伴。
- ⑤\*OTA在线升级,基于车载数据通信模块DCM,可轻松完成在线软件升级和新功能导入,始终与前沿潮流同步。
- ⑥用户识别功能及个性化设置,除常规车辆设置(驾驶姿势、座舱照明和车门功能记忆等)外,还支持保存导航和音响等多媒体设置,用户可通过智能数字钥匙和手机应用识别身份,个性和专属感满格。



### 旋钮式电子线控换挡

雷克萨斯首次采用的旋钮式电子换挡机构,兼顾简洁设计和简便操作。银色滚花的边缘设计,带来出色的视觉效果和腕表般的精致触感。

### e-Latch智能电控车门

内外车门均采用电子门把手设计,与\*\*安全下车辅助功能SEA相互配合,可在感知后方来车时,中止开门动作,保护驾乘者安全,便捷亦心安。

### \*\*膝部红外加热系统

将对驾乘者的关怀,倾注于每个细节。创新搭载前排膝部红外加热系统,可在保持温和空气体感的前提下,实现前排膝部区域的快速升温,冬季取暖低耗高效,提升驾乘舒适感,兼顾续航性能。

### \*\*\*全彩抬头显示器HUD带方向盘按键触摸示踪功能

通过全彩抬头显示器搭配方向盘上的触控感应按键完成相关操作,无需分散视线,时刻掌握周围路况,尽享驾驶乐趣。

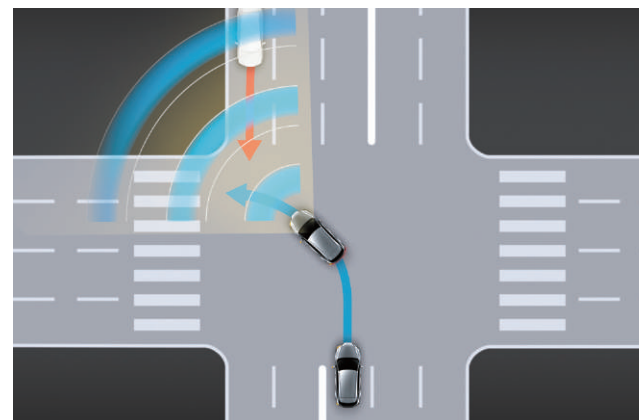
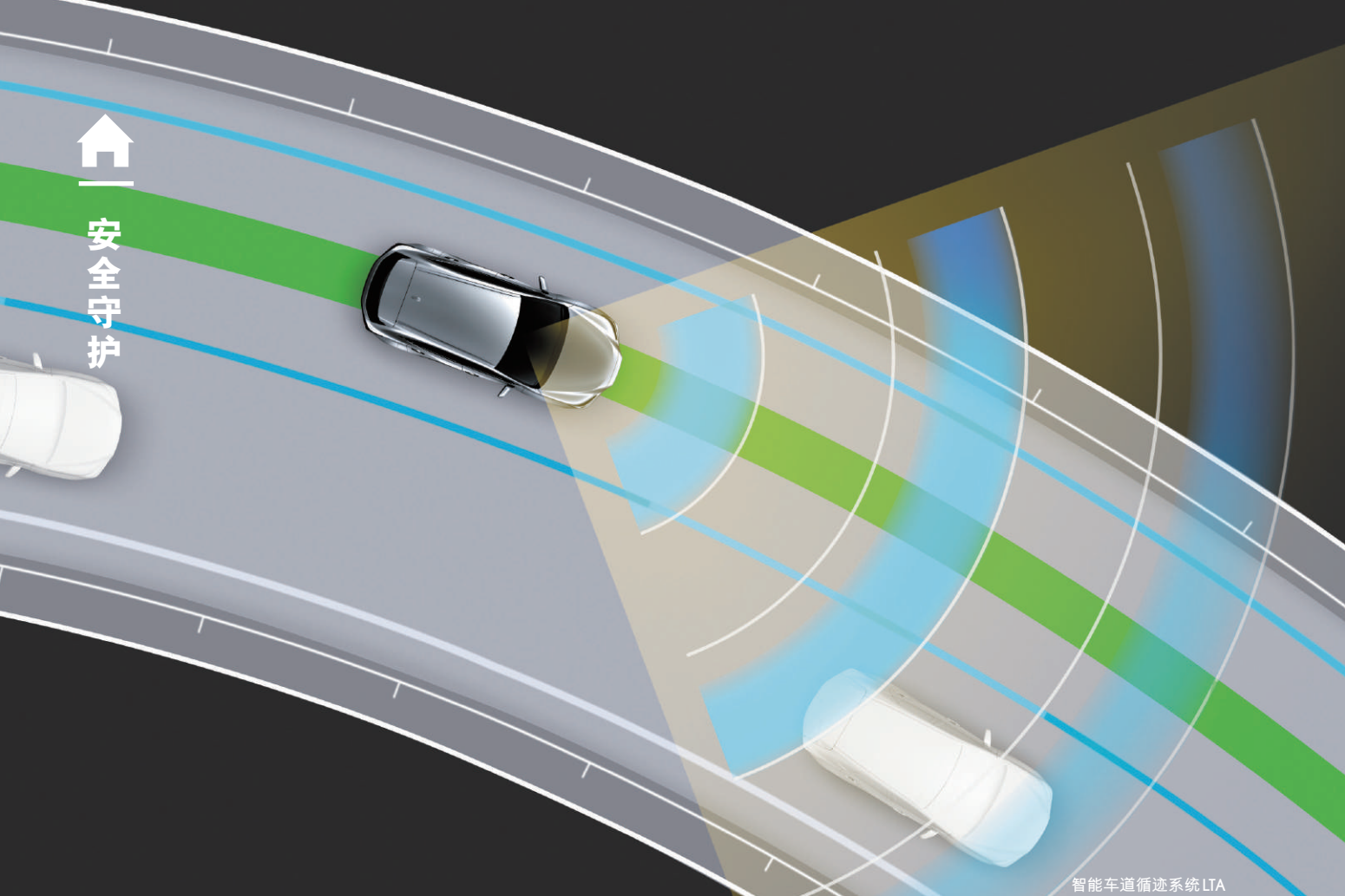
\*OTA—空中下载技术  
 \*\*部分车型配备,敬请参阅标准装备与技术参数表详情。  
 \*\*\*部分车型配备或选装配备,敬请参阅标准装备与技术参数表详情。



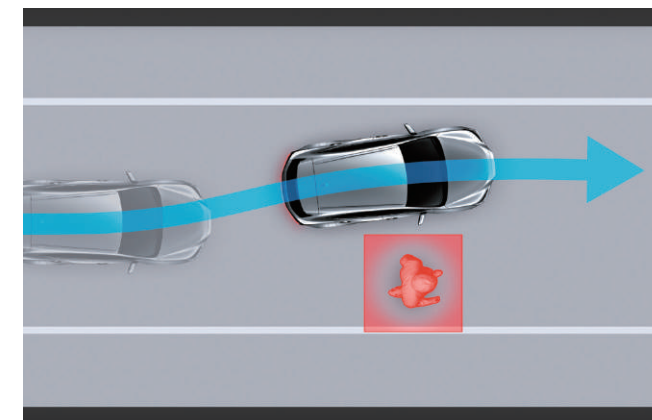
坐拥守护，坐享心安



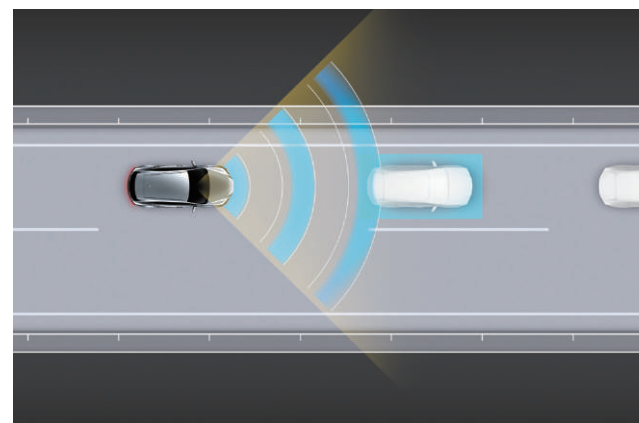




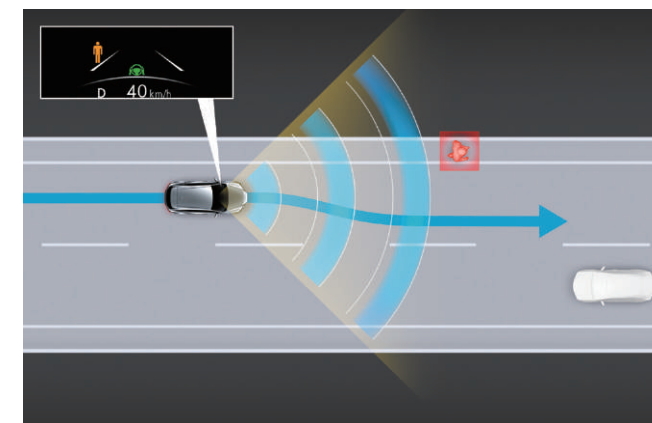
预碰撞安全系统 PCS (十字路口辅助功能 IA)



预碰撞安全系统 PCS (紧急转向辅助功能 ESA)



动态雷达巡航控制系统 DRCC 带全速域跟车功能



预判式主动驾驶辅助系统 PDA

## 守护每一处，从容每一程

安全每一程，是雷克萨斯矢志追求的愿景。RZ 搭载高频智能科技，为驾乘者提供多方位的安全守护，同时，由侧方雷达等升级硬件带来主动安全功能扩展，守护每段旅途，坐享一路安然。

### \*全新一代雷克萨斯智能安全系统 LSS+ 3.0

无论科技如何进化，都应该让人乐在其中，安全科技更是如此。全新一代雷克萨斯智能安全系统 LSS+ 3.0，针对常见的用车安全痛点和事故隐患，采用拟人化的安全设计，在保障安全的前提下让智能科技介入，提前预判，让行车更安全。全场景全天候覆盖，提供多方位的安全辅助，让您尽享驾驶乐趣。

#### 预碰撞安全系统 PCS 带紧急转向辅助功能 ESA

可识别更多危险情况。该系统会实时探测并分析前方车辆和行人，当系统判断有可能发生碰撞时，则会发出警报声，如果此时驾驶员施加制动，该系统会提供额外的制动力辅助刹车；若系统最终判断碰撞几率较高或碰撞不可避免时，则主动制动以降低碰撞风险，有效减轻撞击所造成的损伤。

#### 动态雷达巡航控制系统 DRCC 带全速域跟车功能

通过雷达传感器更宽的探测角度，提升了前方车辆识别、路径检测和切入车辆检测的准确性。从低速到高速，均可自动调节车速以维持与前方车辆的预设车距，为您带来更好的驾驶体验。

#### 车道偏离警示系统 LDA

当系统判断车辆有可能脱离正在行驶的车道时，提醒驾驶员集中注意力，作为对驾驶员车道控制的辅助。

#### \*\*智能车道循迹系统 LTA

系统通过探测当前车道信息或前车行驶轨迹辅助驾驶员保持在车道中央行驶，识别更多危险情况，减轻驾驶负担，带来更加从容的驾驶体验。

#### 预判式主动驾驶辅助系统 PDA

可基于行车状况预测交通风险，例如“有行人横过马路”或“车辆可能失控”等，该系统可响应前车动态或前方弯道，辅助驾驶员减速，保障行车安全。同时，当系统判断车辆有较高的碰撞风险时，会实施自动转向，躲避碰撞。

#### 紧急驾驶停止系统 EDSS

当智能车道循迹系统 LTA 启用时，若驾驶员无法保持正常的驾驶姿势，系统会判定其难以继续驾驶，将开启危险报警闪光灯，警示周围车辆或其他道路参与者，并缓慢减速直至将车辆刹停。

#### \*\*\*远光灯自动控制系统 AHB

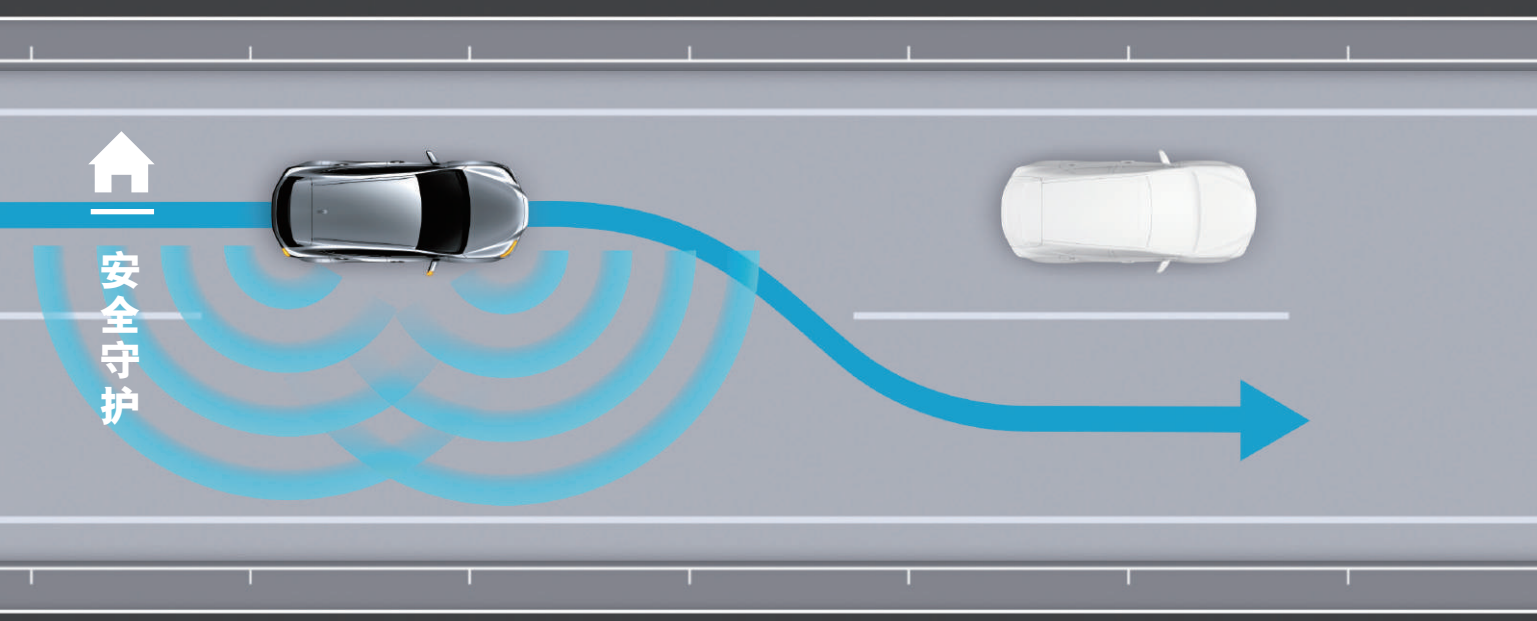
避免远灯光束对其他驾驶员造成眩目影响。

#### \*\*\*远光灯自适应控制系统 AHS

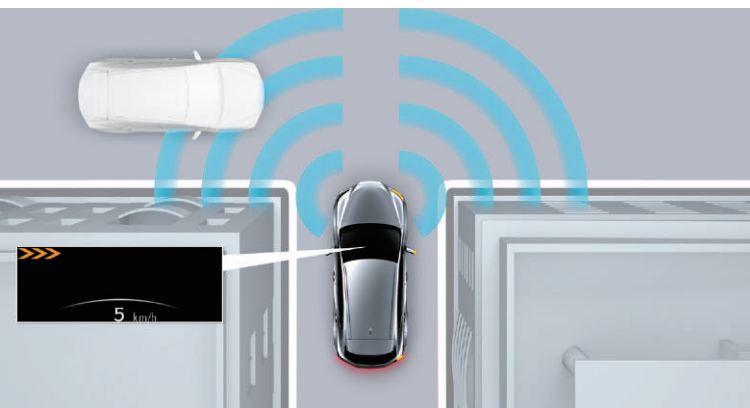
12 个独立 LED 远光单元，可基于车速提供不同照明模式，自动控制远光分布，保障良好视野范围的同时，防止对其他车辆造成眩目，驾乘更安全。此外，遇到雨天或是过弯时，自动调整远光照射角度及近光照明范围，更加精准的远灯光束控制，让前路始终一片光明。

\*雷克萨斯智能安全系统 LSS+ 3.0 (包括预碰撞安全系统 PCS 带紧急转向辅助功能 ESA、动态雷达巡航控制系统 DRCC 带全速域跟车功能、车道偏离警示系统 LDA、智能车道循迹系统 LTA、预判式主动驾驶辅助系统 PDA、道路标识识别辅助系统 RSA、紧急驾驶停止系统 EDSS、部分车型配备的远光灯自动控制系统 AHB 和远光灯自适应控制系统 AHS 等，以及雷克萨斯智能安全系统 LSS+ 3.0 扩展包中包括的变道辅助功能 LCA、前方交通穿行警示系统 FCTA)，适用于一定的交通、天气与路况条件。在一定速度区间内适用，工作状态会受外部环境等因素的影响。驾驶员务必始终注意观察当前交通状况，并主动控制车辆。请阅读车主手册中有关此功能的所有章节，了解该功能的限制情况。  
\*\*动态雷达巡航控制系统 DRCC 为开启状态且驾驶员手握方向盘时，LTA 才可应用。  
\*\*\*部分车型配备，敬请参阅标准装备与技术参数表详情。

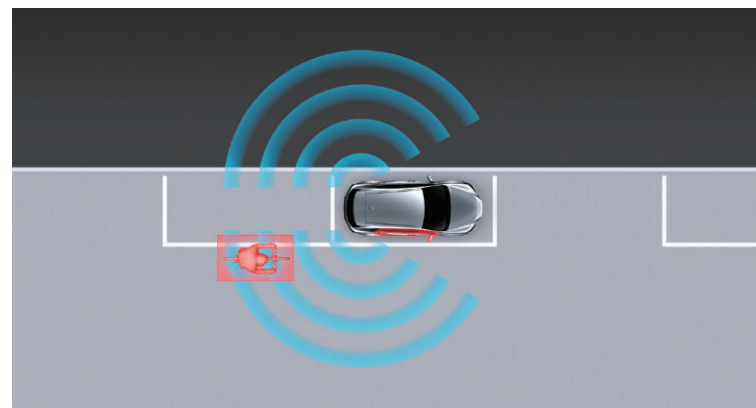




变道辅助功能LCA



前方交通穿行警示系统FCTA



安全下车辅助功能SEA

**\*变道辅助功能LCA**

当驾驶员需要变道时,只需轻打转向灯,变道辅助系统即可根据路况做出识别判断,完成变道操作,简单亦心安。

**\*前方交通穿行警示系统FCTA**

监测前方行人与其他物体,实时发出警报,通过提示驾驶员及时做出保护操作,降低碰撞概率与风险。

**\*\*倒车侧后方盲点警示系统RCTA**

监测侧后方盲区,进无畏退亦无忧。

**\*\*后方危险自动警示系统ARFHL**

通过\*并线盲点监视系统BSM,智能监测后方危险,当系统判断有危险状况出现,自动发出预警,以提示驾驶员做出保护操作。

**\*\*安全下车辅助功能SEA**

下车时,系统利用\*并线盲点监视系统BSM的传感器,智能探测后方临近车辆和骑行者。若系统判断开门或下车有发生碰撞的风险,外后视镜的指示灯会亮起,向驾驶员发出警示。此外,若驾驶员尝试打开车门,系统会配合e-Latch智能电控车门自动中止开门操作。该系统可通过蜂鸣器声音警报、外后视镜指示灯闪烁、仪表视觉警报和语音警示提醒驾乘人员注意。

**\*\*预防二次碰撞辅助制动功能SCB**

可于驻车后,监测车辆状态,如有碰撞风险,可辅助刹车,为驾乘者提供保护。



驾驶员状态监测系统DMC带人脸识别功能



360度全景监视系统带透明底盘功能



Advanced Park 智能泊车系统带Remote Park 遥控泊车功能



轻量化高刚性车身

**\*驾驶员状态监测系统DMC带人脸识别功能**

通过对驾驶员的状态监测,进一步提升主动安全的性能。当系统探测到驾驶员注意力分散时,将提前向驾驶员发出预警,提醒驾驶员及时做出响应,减少引发碰撞事故;当系统探测到驾驶员可能偏离车道时,提前激活警报和车道偏离控制功能。

**\*\*360度全景监视系统带透明底盘功能**

全景影像,实现倒车路径可视化,车身周围一目了然,让您泊车、行车、倒车畅享无忧。

**\*Advanced Park 智能泊车系统带Remote Park 遥控泊车功能**

可通过智能手机的专属程序,在车外完成遥控泊车或操控车辆驶离泊车位,智享便捷。

**8个SRS安全气囊**

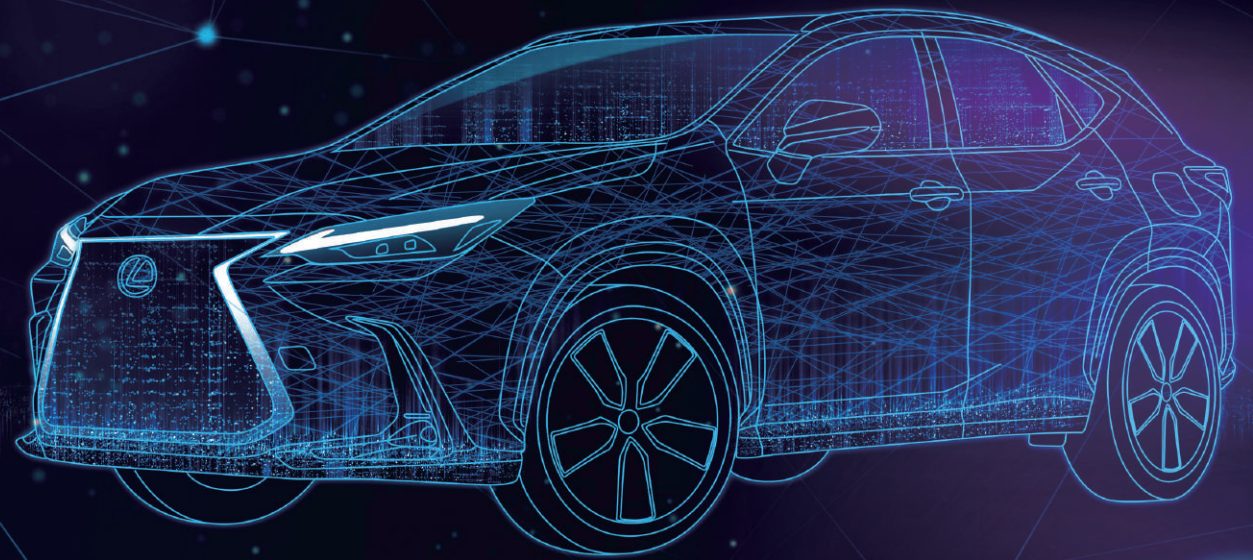
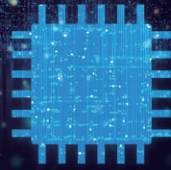
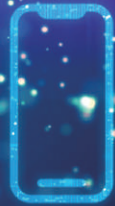
周密布局,为前后座椅乘客提供多方位保护。

**轻量化高刚性车身**

基于纯电专属平台开发,电池组与车身框架融为一体,在车身结构关键部位应用高强度钢材,更强车身刚性,提供有效保护,提升驾乘安全性。

\*部分车型选装配备,敬请参阅标准装备与技术参数表详情。  
 \*\*部分车型配备或选装配备,敬请参阅标准装备与技术参数表详情。  
 \*\*\*部分车型配备,敬请参阅标准装备与技术参数表详情。





LEXUS Connect 雷克萨斯智行互联服务需在雷克萨斯经销商处申请开通。

## 连接世界,更突破边界

在万物互联的世界,用智慧突破原有的边界。以创新科技打造智慧驾驶座舱,便捷与安全兼得,多重互联应用,连接更多可能,置身其中,未来触手可及。

### \*LEXUS Connect 雷克萨斯智行互联服务,专业服务,旅途资讯,一触即得

\*LEXUS Connect 雷克萨斯智行互联服务,通过无线网络将车辆与LEXUS Connect服务中心实时连接。在车辆故障灯亮起时,车主不用担心,经销商会自动收到相关信息,并主动联系车主,提供合理建议。

智能数字钥匙:通过智能数字钥匙可实现手机钥匙功能,与他人共享车辆,\*\*第三方服务等多种功能,安全与便捷亦可兼得。

智能网联:通过车载QQ音乐和喜马拉雅等应用,尽享听觉盛宴。\*\*\*停车支付、违章查询,大幅提升出行的便捷性。车家互联,在车辆中即可操控家中的智能家居,让生活更简单。

紧急救援:车内气囊弹出时,车载系统自动发出信号至雷克萨斯智行互联服务中心,实现中心话务员、救援机构、事故现场三方通话,便于及时开展救援工作。车主也可手动按下车内“紧急救援”按钮寻求救援。

e-LEXUS CLUB 智能手机应用:通过e-LEXUS CLUB 智能手机应用,用户可随时随地查看车辆信息(油耗、行驶里程等)、车辆状况(车门车窗是否锁好),也可以远程控制车辆锁止车门、关闭双闪灯。当用户在停车场找不到爱车时,也可以使用寻车功能,远程打开双闪灯1分钟,方便查看车辆位置。此外,上车前远程开启空调,提前为您的旅程准备好舒适温度环境。

\*\*\*\*远程服务:经销商收到远程服务系统警报提示后,将主动联系车主,并提供合理应对建议。在车辆进店时,根据远程服务系统提供的信息,可更快捷地进行车辆诊断及维修。

\*该功能可能受网络环境等因素的影响。不同车型版本的具体功能有所差异。

\*\*部分第三方服务仅限于指定城市,具体内容请以当地实际情况为准。

\*\*\*支持部分停车场景。

\*\*\*\*此服务仅限于经销商营业时间内。

### \*LEXUS Connect 雷克萨斯智能语音识别

\*LEXUS Connect 雷克萨斯智能语音识别采用优化的语音引擎,使识别速度更快,结果更准。

\*LEXUS Connect 雷克萨斯智能语音识别可以通过自然语言与车辆交流,实现目的地检索,控制空调,音响等操作。

\*\*LEXUS Connect 雷克萨斯智能语音识别支持多种语言识别,且具备高识别率的特点。

\*该功能可能受网络环境等因素的影响。不同车型版本的具体功能有所差异。

\*\*目前支持中文普通话、粤语和英文识别。

紧急救援服务

道路救援服务

防盗追踪服务

远程服务

保养通知服务

车辆健康诊断报告

e-LEXUS CLUB 智能手机应用

我的云档案

智能导航

智能语音助手

智能网联

智能数字钥匙



扫描二维码,即刻了解e-LEXUS CLUB 智能手机应用





无忧服务



## 电管家，服务更到家

追求科技的速度，也坚持服务的温度。雷克萨斯特别推出“电管家”服务，打造悉心守护的用车关怀，实现全场景全生命周期覆盖，用心于细微之处，时刻为无忧用车生活守护。

### 雷克萨斯免费保修保养

保修服务：雷克萨斯特别为中国大陆地区消费者提供纯电动车型RZ尊享\*6年（如因汽车产品自身质量问题进行修理的时间不计入该有效期限）或15万公里整车免费保修服务，及\*\*10年（如因该产品自身质量问题进行修理的时间不计入该有效期限）或20万公里三电系统（动力电池、驱动电机、电机控制器）免费保修服务，让安心长久相伴。

保养服务：为降低中国大陆地区用户购车后的使用支出，更推出纯电动车型RZ尊享\*6年或15万公里免费整车保养服务，囊括《用户手册》保养计划中规定的所有定期检查/更换项目，包括空调滤芯、部分工作油液等项目，以及达到磨损极限的制动衬片、制动盘、雨刷片等易损件的更换。

贴心服务：雷克萨斯顾客服务中心365天24小时全天候为您服务。

\*6年或15万公里两者中以先到者为准。  
\*\*10年或20万公里两者中以先到者为准。



免费保修保养服务按照《保修手册》和《用户手册》中相关规定实施。

### \*免费赠送及安装充电桩

购买雷克萨斯纯电车型，即可尊享免费智能家用充电桩及安装服务，并可上门实地勘察测量，提供定制安装解决方案。

### \*\*无忧充电，轻松来电

全国经销店免费充电停车

### 安心守护，保障加倍

- ① 车辆安心点检
- ② 24小时救援
- ③ 维保车辆满电交付

### 时刻在线，畅享互联

- ① 车联网服务6年免费
- ② \*\*\*多媒体第1年12G免费
- ③ 数字钥匙2年免费

\*至高可享30米线缆免费赠送，具体详询雷克萨斯中国当地经销商。

\*\*仅限RZ 450e车型享有，具体详询雷克萨斯中国当地经销商。

\*\*\*流量包免费的对象为多媒体中的第三方应用，包括QQ音乐、喜马拉雅、视频应用等，其他内容应用提供6年免费服务且不计入流量额度。







# 雷克萨斯RZ 300e/RZ 450e技术参数

● 标准配置 ○ 选装配置 — 无此配置

车身尺寸和容量	RZ 300e 长续航纵行版	RZ 300e 长续航纵享版	RZ 450e DIRECT4纵享版	RZ 450e DIRECT4纵领版
车身全长(毫米)	4,805			
车身全宽(毫米)	1,895			
车身全高(毫米)	1,635			
轴距(毫米)	2,850			
最小转弯半径(车轮)(米)	5.6			
整备质量(公斤)	1,935	1,960/1,970*	2,090/2,100*	2,110
后备箱容积(升)	522			
风阻系数	0.28			
承载人数	5			

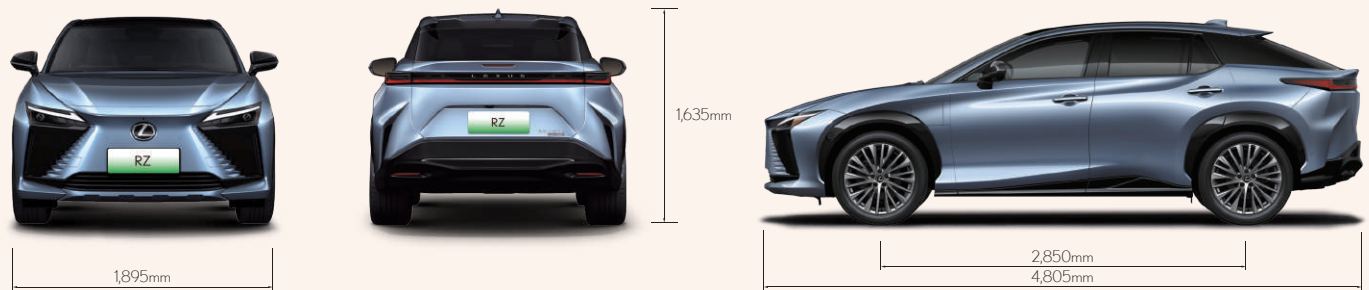
驱动电机	RZ 300e 长续航纵行版	RZ 300e 长续航纵享版	RZ 450e DIRECT4纵享版	RZ 450e DIRECT4纵领版
电机类型	单永磁同步电机		双永磁同步电机	
前电机	最大功率(千瓦)	150	150	
	最大扭矩(牛·米)	266.3	266.3	
后电机	最大功率(千瓦)	—	80	
	最大扭矩(牛·米)	—	168.5	

动力电池	RZ 300e 长续航纵行版	RZ 300e 长续航纵享版	RZ 450e DIRECT4纵享版	RZ 450e DIRECT4纵领版
电池类型	三元锂离子电池			
电池容量**(千瓦时)	72.8(总容量)/67.5(额定容量)		71.4(总容量)/66.0(额定容量)	
100kW直流充电时间30%-80%**	约28分钟			
7kW交流充电时间0-100%**	约10小时			
电池组液冷冷却系统	●			
电池组低温加热系统	●			

综合性能	RZ 300e 长续航纵行版	RZ 300e 长续航纵享版	RZ 450e DIRECT4纵享版	RZ 450e DIRECT4纵领版
系统综合功率(千瓦)	150		230	
最高时速(公里/小时)	160			
0到100公里/小时加速时间(秒)	7.8		5.3	
CLTC综合工况续航里程**(公里)	614	614或531*	520或455*	455
综合工况电能消耗量**(千瓦时/100公里)	11.7	11.7或13.5*	13.3或15.2*	15.2

底盘和悬架	RZ 300e 长续航纵行版	RZ 300e 长续航纵享版	RZ 450e DIRECT4纵享版	RZ 450e DIRECT4纵领版	
驱动系统	前轮驱动		DIRECT4电子动态四驱系统		
悬架系统	前悬架	麦弗逊滑柱式悬架带横向稳定杆			
	后悬架	多连杆式独立悬架带横向稳定杆			
频率感应式阻尼活塞FRD II	●	●	●	●	
运动阻尼减振器(前、后)	—	○*	○*	●	
电动助力转向系统EPS	●				
轮胎尺寸	前	235/60R18	235/60R18或235/50R20*	235/60R18或235/50R20*	235/50R20
	后	235/60R18	235/60R18或255/45R20*	255/55R18或255/45R20*	255/45R20
轮毂样式	18英寸双色空气动力学轮毂	●	●	●	—
	20英寸银黑双色切削轮毂	—	○*	○*	—
	20英寸枪灰色高光轮毂	—	—	—	●

\*注释: 为选配驾控乐享套装后的参数。  
 \*\*电池容量 — 该数值为完全充电条件下的最大电池容量, 实际电池容量会受到使用环境及充放电次数等诸多因素影响, 请以实际电池容量为准。  
 充电时间 — 充电完成时间会受到诸多环境因素影响, 如外界温度、湿度、海拔以及剩余电量等, 请以实际充电时间为准。  
 续航里程 — 实际续航里程会受到诸多因素影响, 如外界温度、湿度、海拔以及驾驶方式等, 请以实际续航里程为准。  
 电能消耗量 — 实际电能消耗量会受到诸多因素影响, 如外界温度、湿度、海拔以及驾驶方式等, 请以实际电能消耗量为准。



此配置表适用于2023年11月生产后生产的车型(生产月起始时间与自然月的起始时间不相同), 详情请联络当地雷克萨斯中国经销商。本产品目录是根据印刷时的车辆配置状态信息编制, 仅限在中国大陆地区销售时供顾客参考。公路行驶图片仅供展示广告创意, 实际上路行驶时请遵循当地法律法规。由于车型在生命周期内持续迭代更新, 本手册所示颜色仅供参考, 如因车型的车身/内饰颜色、配置、组件和规格等内容发生变化, 有可能导致市场销售车型与本产品目录内容不符, 请以实际车辆为准。相关产品如有变化, 丰田汽车(中国)投资有限公司将会根据需要进行相应修改, 并另行通知雷克萨斯中国经销商, 详情请致电当地雷克萨斯中国经销商垂询。未经丰田汽车(中国)投资有限公司书面许可, 任何单位和个人不得以任何形式复制本产品目录。

# 选装套装



## RZ 300e 长续航纵享版 及 RZ 450e DIRECT4 纵享版

驾控乐享套装 (价格:人民币 12,900 元)	科技智享A套装 (价格:人民币 9,000 元)	科技智享B套装 (价格:人民币 8,000 元)	双色车身选装 (价格:人民币 10,200 元)
20英寸银黑双色切削轮毂	360度全景监视系统带透明底盘功能	全彩抬头显示器HUD	Bi-Tone 艺境双色系车身 (寻境以太/雅境流光/极境暮光)
运动阻尼减振器(前、后)	并线盲点监视系统BSM	方向盘按键触控示踪功能	
	倒车侧后方盲点警示系统RCTA	液晶仪表盘高级界面设计	
	安全下车辅助功能SEA	车载ETC*	
	后方危险自动警示系统ARFHL		
	预防二次碰撞辅助制动功能SCB		

\*注释: ETC — 电子不停车收费系统



## RZ 450e DIRECT4 纵领版

科技智领套装 (价格:人民币 28,900 元)	双色车身选装 (价格:人民币 10,200 元)
LEXUS雷克萨斯智能安全系统LSS+ 3.0扩展包 (包括变道辅助功能LCA及前方交通穿行警示系统FCTA)	Bi-Tone 艺境双色系车身 (寻境以太/雅境流光/极境暮光)
驾驶员状态监测系统DMC带人脸识别功能	
Advanced Park智能泊车系统带Remote Park遥控泊车功能	
后方摄像头清洗器	
Mark Levinson®高级音响系统(13个扬声器)	
LEXUS雷克萨斯导航系统(带离线地图)	
车载ETC*	

\*注释: ETC — 电子不停车收费系统

此配置表适用于2023年11月生产后生产的车型(生产月起始时间与自然月的起始时间不相同), 详情请联络当地雷克萨斯中国经销商。本产品目录是根据印刷时的车辆配置状态信息编制, 仅限在中国大陆地区销售时供顾客参考。公路行驶图片仅供展示广告创意, 实际上路行驶时请遵循当地法律法规。由于车型在生命周期内持续迭代更新, 本手册所示颜色仅供参考, 如因车型的车身/内饰颜色、配置、组件和规格等内容发生变化, 有可能导致市场销售车型与本产品目录内容不符, 请以实际车辆为准。相关产品如有变化, 丰田汽车(中国)投资有限公司将会根据需要进行相应修改, 并另行通知雷克萨斯中国经销商, 详情请致电当地雷克萨斯中国经销商垂询。未经丰田汽车(中国)投资有限公司书面许可, 任何单位和个人不得以任何形式复制本产品目录。



## 车身颜色

### 单色系



超音速石英白色 (085)



至臻黑色 (223)



超音速流光金属色<sup>[1]</sup> (1L1)



超音速谧泽银色<sup>[1]</sup> (1L2)



超音速暮光铜色<sup>[1]</sup> (4Y5)



以太蓝色<sup>[1]</sup> (8Z2)

[1] 为选装外观色, 选装价格为人民币5,200元。

### Bi-Tone 艺境双色系



Bi-Tone 极境暮光<sup>[1]</sup> (2YF)



Bi-Tone 寻境以太<sup>[1]</sup> (2YG)



Bi-Tone 雅境流光<sup>[1]</sup> (2YH)

[1] 为选装外观色(除RZ 300e长续航纵享版外), 选装价格为人民币10,200元。

## 轮毂配置

轮毂	RZ 300e 长续航纵享版	RZ 300e 长续航纵享版	RZ 450e DIRECT4纵享版	RZ 450e DIRECT4纵享版
标配	18英寸双色空气动力学轮毂	18英寸双色空气动力学轮毂	18英寸双色空气动力学轮毂	20英寸枪灰色高光轮毂
选装	—	20英寸银黑双色切削轮毂*	20英寸银黑双色切削轮毂*	—

## 轮毂样式



18英寸双色空气动力学轮毂



20英寸银黑双色切削轮毂\*



20英寸枪灰色高光轮毂

\*包含于RZ 300e长续航纵享版及RZ 450e DIRECT4纵享版的驾控乐享套装中

此配置表适用于2023年11月生产后生产的车型(生产月起始时间与自然月的起始时间不相同), 详情请联络当地雷克萨斯中国经销商。本产品目录是根据印刷时的车辆配置状态信息编制, 仅限在中国大陆地区销售时供顾客参考。公路行驶图片仅供展示广告创意, 实际上路行驶时请遵循当地法律法规。由于车型在生命周期内持续迭代更新, 本手册所示颜色仅供参考, 如因车型的车身/内饰颜色、配置、组件和规格等内容发生变化, 有可能导致市场销售车型与本产品目录内容不符, 请以实际车辆为准。相关产品如有变化, 丰田汽车(中国)投资有限公司将会根据需要进行相应修改, 并另行通知雷克萨斯中国经销商, 详情请致电当地雷克萨斯中国经销商垂询。未经丰田汽车(中国)投资有限公司书面许可, 任何单位和个人不得以任何形式复制本产品目录。括号中数字及字母组合为颜色色号。

此配置表适用于2023年11月生产后生产的车型(生产月起始时间与自然月的起始时间不相同), 详情请联络当地雷克萨斯中国经销商。本产品目录是根据印刷时的车辆配置状态信息编制, 仅限在中国大陆地区销售时供顾客参考。公路行驶图片仅供展示广告创意, 实际上路行驶时请遵循当地法律法规。由于车型在生命周期内持续迭代更新, 本手册所示颜色仅供参考, 如因车型的车身/内饰颜色、配置、组件和规格等内容发生变化, 有可能导致市场销售车型与本产品目录内容不符, 请以实际车辆为准。相关产品如有变化, 丰田汽车(中国)投资有限公司将会根据需要进行相应修改, 并另行通知雷克萨斯中国经销商, 详情请致电当地雷克萨斯中国经销商垂询。未经丰田汽车(中国)投资有限公司书面许可, 任何单位和个人不得以任何形式复制本产品目录。括号中数字及字母组合为颜色色号。



## 内饰颜色及材质\*

RZ300e长续航纵行版 至纯环保织物\*\*颜色及搭配



层墨灰 (10)

RZ300e长续航纵享版/RZ450e DIRECT4纵享版 云纹生态仿皮\*\*颜色及搭配



层墨灰 (10)



秋山栗 (40)



风暴蓝 (80)

RZ450e DIRECT4纵领版 Ultrasuede®类麂皮高级绒面\*\*颜色及搭配



层墨灰 (10)



秋山栗 (40)



风暴蓝 (80)

## 内饰饰板材质\*

RZ300e长续航纵享版/RZ450e DIRECT4纵享版/DIRECT4纵领版 饰板



艳炭饰板

\*仅作为内饰颜色及材质分布示意,具体内饰颜色及材质分布请以实车为准。

\*\*座椅材质 一 仅指座椅与乘客人体接触的主要部分的材料。

LEXUS雷克萨斯顾客服务中心

800-810-2772 (固话拨打, 免费)

400-810-2772 (手机拨打, 只需付市话费)

www.lexus.com.cn

\*也可通过雷克萨斯中国官网及雷克萨斯中国官方微信在线咨询。



雷克萨斯中国官方网站



雷克萨斯中国官方微信



雷克萨斯中国官方微博

此配置表适用于2023年11月生产后生产的车型(生产月起始时间与自然月的起始时间不相同),详情敬请联络当地雷克萨斯中国经销商。本产品目录是根据印刷时的车辆配置状态信息编制,仅限在中国大陆地区销售时供顾客参考,公路行驶图片仅供展示广告创意,实际上路行驶时请遵循当地法律法规。由于车型在生命周期内持续迭代更新,本手册所示颜色仅供参考,如因车型的车身/内饰颜色、配置、组件和规格等内容发生变化,有可能导致市场销售车型与本产品目录内容不符,请以实际车辆为准。相关产品如有变化,丰田汽车(中国)投资有限公司将会根据需要进行相应修改,并另行通知雷克萨斯中国经销商,详情请致电当地雷克萨斯中国经销商垂询。未经丰田汽车(中国)投资有限公司书面许可,任何单位和个人不得以任何形式复制本产品目录。括号中数字及字母组合为颜色色号。





| 領未见·探非凡

点击下方图标链接, 探享更多线上信息



在线选配



线上赏车



查询经销商



预约试驾